

17040.50h

Industriebau

Anpassung/Erweiterung Umspannwerk Berlin Mitte GIS-Anl./50herz in Berlin-Mitte, Bissingzeile



Auftraggeber:
Arcadis Deutschland GmbH

Halle

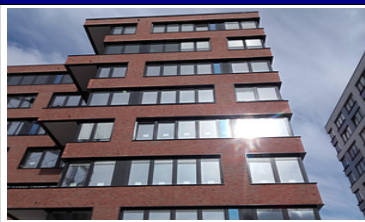
Planung der Gewerke: HLSE

Leistungen oder Leistungsphasen: 1-6

15011.eur

Industriebau

Neubau eines Bürogebäudes mit TG, EUREF Haus 10/11 in 10829 Berlin-Schöneberg, Torgauer Str. 12-15



Auftraggeber:
Wolff und Müller Regionalbau GmbH & Co.KG
Berlin

Planung der Gewerke: HLSE

Leistungen oder Leistungsphasen: 5-6

16052.wap

Industriebau

Neubau der Jörg Wappler Werkzeugmaschinenfabrik in Coswig, Gewerbegebiet



Auftraggeber:
Freyler Industriebau GmbH

Riesa

Planung der Gewerke: HLSE

Leistungen oder Leistungsphasen: 1-4

12070.due

Industriebau

Neubau des Hotels Holiday In Express Düsseldorf in 40211 Düsseldorf, Am Wehrhahn 78-80



Auftraggeber:
Epple Gustav Bauunternehmung GmbH

Dresden

Planung der Gewerke: HLS/MSR

Leistungen oder Leistungsphasen: 1-7

13015.son

Industriebau

Neubau zweier Hotels in 20097 Hamburg, Nordkanalstr./Sonninstr.



Auftraggeber:
Investa
Projektentwicklungs- u.
Verwaltungs GmbH
München

Planung der Gewerke: HLS

Leistungen oder Leistungsphasen: 1-4

12110.sic

Industriebau

Neubau/Erweiterung des SICK BA3 Produktions- und Bürogebäudes in Ottendorf-Okrilla, Bergener Ring 7/Jacobsdorfer Str.



Auftraggeber:
Epple Gustav Bauunternehmung
GmbH

Dresden

Planung der Gewerke: HLSE

Leistungen oder Leistungsphasen: (5), 6-8

12120.hun

Industriebau

Neubau von 2 Hotels Ibis u. Ibis Budget Hünnerposten in 20097 Hamburg, Hauptbahnhof



Auftraggeber:
Epple Gustav Bauunternehmung
GmbH

Dresden

Planung der Gewerke: HLSE

Leistungen oder Leistungsphasen: 6-7

11040.g+o

Industriebau

Erweiterung der Gewerbefläche für die G+O Friedrich KG in 64846 Groß-Zimmern, Rudolf-Diesel-Str.



Auftraggeber:
Goldbeckbau Werk Vogtland
Abt. Gebäudetechnik
Treuen

Planung der Gewerke: E

Leistungen oder Leistungsphasen: 1-7

09110.gew

Industriebau

Schnitzel-Culture in Dresden



Auftraggeber:
LINEAR Planungsgesellschaft mbH

Dresden

Planung der Gewerke: HLS

Leistungen oder Leistungsphasen: 1-6

09101.alt

Industriebau

Neubau eines Hotels in Dresden, Dr.-Külz-Ring



Auftraggeber:
Epple Gustav Bauunternehmung
GmbH

Dresden

Planung der Gewerke: HLS

Leistungen oder Leistungsphasen: 1-7

08062.sta

Industriebau

Neubau eines Büro- und Laborgebäudes für STADA in Bad Vibel



Auftraggeber:
Hemopharm Engineering GmbH
Gesell. für Planung u. Projektierung
mbH
Bad Homburg

Planung der Gewerke: HLSE
Leistungen oder Leistungsphasen: 1-7

08121.rep

Industriebau

Neubau einer Produktionshalle für Tierfuttermittel in Dohna, Reppchenstr.



Auftraggeber:
Ing.-Gemeinschaft Wätzig und Koch
GbR
Freital - Weißig

Planung der Gewerke: HLSE
Leistungen oder Leistungsphasen: 1-7

07020.fre

Industriebau

Neubau einer Gebäckfabrik in 01900 Großröhrsdorf, Bretziger Str.



Auftraggeber:
Technologiebüro Bonn
Bonn

Planung der Gewerke: HLS
Leistungen oder Leistungsphasen: 3

05011.mel

Industriebau

Neubau des Hotels Melia in Berlin, Am Weidendamm/Friedrichstr.



Auftraggeber:
Wiemer & Trachte AG
Berlin

Planung der Gewerke: HLSE
Leistungen oder Leistungsphasen: 5-6

05020.mir

Industriebau

Neubau des Hotels "Miramare" in Kühlungsborn, Ostseeallee



Auftraggeber:
J+K
Baumanagement GmbH
Chemnitz

Planung der Gewerke: HLSE
Leistungen oder Leistungsphasen: 3-6

Referenzliste

Industriebau		
Bauvorhaben	Auftraggeber	Leistungen
Umbau eines Bürogebäudes in Frankfurt am Main, Lyoner Str. 27	SEHLHOFF GMBH Ingenieure und Architekten, Markkleeberg	Gewerke: HLSE, LP:1-8
Reaktivierung von RLT-Anlagen eines Bürogebäudes in Berlin, Wohlrabedamm 28	Nokia Solutions and Networks GmbH & Co. KG, München	Gewerke: L, LP:1-4
Umbau Lokprüfzenrum in Dessau, Los 1	Glass Ingenieurbau Leipzig GmbH, Leipzig-Markkleeberg	Gewerke: H, LP:1-2
Erweiterung der Halle des Gebrauchtgerätezentrums Dresden in Klipphausen, Hamburger Ring 3	WOLFF & MÜLLER Regionalbau GmbH & Co. KG Niederlassung Dresden, Dresden	Gewerke: E, LP:5
Beleuchtungsberechnung für Umspannwerk Goldshöfe in Huttlingen	SAG GmbH, Weinheim	Gewerke: E, LP:3
Umbau Ladeneinheiten in Dresden, Wilsdruffer Str. 14-16	Völkel + Heidingsfelder GmbH Bauunternehmung, Dresden	Gewerke: HLSE, LP:8
Großteilmfertigung in Meißen	Stahl- und Maschinenbau Graf GmbH, Weinböhla	Gewerke: HL, LP:1-6
Gaststätte Goldener Löwe in 01705 Freital, Dresdner Str. 83	Architekturbüro Giesinger, Berlin	Gewerke: L, LP:1-5
Werksneubau PEG in Wörth	Hyder Consulting GmbH Deutschland, Halle	Gewerke: LS, LP:1-3
Neubau/Sanierung einer Gaststätte in 14119 Berlin-Zehlendorf, Kohlhasenbrücker Str. 20	Aschinger GmbH, Berlin	Gewerke: HLSE, LP:1-4
Erweiterung der Fleischerei Merkel in 06712 Gutenborn, Am Denkmal 23	Ingenieurbüro für Baumanagement Henry Neitz, Zeitz	Gewerke: L, LP:1-6
Modernisierung Produktionshallen für Bäckerei in Triebischtal OT Groitzsch	BÄKO Ost eG, Triebischtal OT Groitzsch	Gewerke: HK, LP:1
Neubau einer Fabrikhalle für K+S - Beleuchtung in Zielitz	BEHR INGENIEURE GMBH Leipzig-Berlin-Köln-Würzburg, Leipzig	Gewerke: E, LP:3
Erweiterung des Produktionsgebäudes Technopark Nord in Dresden, BA 3	HSEB Dresden GmbH, Dresden	Gewerke: EH, LP:1-8
Neubau einer Produktionsstätte für Dürr Somatec GmbH in Stollberg, Sachsencenter	Bellmann Haustechnik GmbH, Freiberg, Sachs	Gewerke: HLS, LP:3-6
Klimatisierung/Wärmeabsaugung der Werkhallen Fa. Küpper in Velbert, Haberstr. 36	Küpper H.-J. GmbH & Co. KG, Velbert	Gewerke: L, LP:1-7
Kühlung der Hallen 7-9 in Weigsdorf/Cunewalde	Küpper H.-J. GmbH & Co. KG, Velbert	Gewerke: L, LP:1-7
Lagerhallen I + II Schenker II in Dresden, Am Windkanal	OTTO QUAST Bauunternehmen Radeburg GmbH & Co., Radeburg	Gewerke: HLSE, LP:1-6,8
Altbau in Dresden, Böhmisches Str. 14	Das Baukontor architektur und bauleitung, Dresden	Gewerke: L, LP:5
Logistikzentrum in Korntal-Münchingen	Peter Bauwens Bauunternehmung GmbH & Co. KG, Mannheim	Gewerke: HLSE, LP:1-7
Produktionsstätte Fa. Meentzen in Radeberg	Freyler Industriebau GmbH NL Riesa Abt. Einkauf, Riesa	Gewerke: E, LP:1-6
Geschäftshaus in Pirna, Dresdner Str. 1	Seegis GmbH, Bauträgerges. Projektmanagement, Horb/Neckar	Gewerke: HLSE, LP:3, 5-6
Autoservice in Kaiserslautern, Mainzer Str.	Seegis GmbH, Bauträgerges. Projektmanagement, Horb/Neckar	Gewerke: HLSE, LP:3, 5-6
Produktionsstätte für Textilbekleidung in Brettnig-Hauswalde	Meerstein GmbH, Peiting	Gewerke: HLSE, LP:1-6
Produktionsstätte Gips & Zehle in Roßlau, Mittelbreite 16	Freyler Industriebau GmbH NL Riesa Abt. Einkauf, Riesa	Gewerke: HLSE, LP:1-6

Referenzliste

Industriebau		
Bauvorhaben	Auftraggeber	Leistungen
Produktions- und Lagerhalle für das Möbelwerk Heidenau in Heidenau, Güterbahnhofstr. 6	INLUTEC Industrie-Lufttechnik Burkau, Burkau	Gewerke: H, LP:3, 6
Baustoff-Fachhandelsbetrieb in Zwickau-Crossen	Firma Reinhard Fuchs GmbH Bauunternehmen, Mittelbach	Gewerke: HLSE, LP:1-6
Büro- und Werkstattgebäude in Schöneiche-Nord	MLW intermed Handels- und Consultinggesellschaft, Berlin	Gewerke: HLSE, LP:3-6
Lagerhalle Dreha in Dresden-Leubnitz	Firma Militzer , Freital	Gewerke: HLS, LP:Berechnung
Neubau des Hotelparks Stuttgart 21 (HIEX/Hampton) in Stuttgart, Wolframstr.	Peter Gross Hoch- und Tiefbau GmbH & Co. KG, Stuttgart	Gewerke: HLSE, LP:1-7
Neubau eines Bürogebäudes mit TG, EUREF Haus 21/22 in 10829 Berlin-Schöneberg, Torgauer Str. 12-15	WOLFF & MÜLLER Regionalbau GmbH & Co. KG, Dresden	Gewerke: HLS, LP:5-6